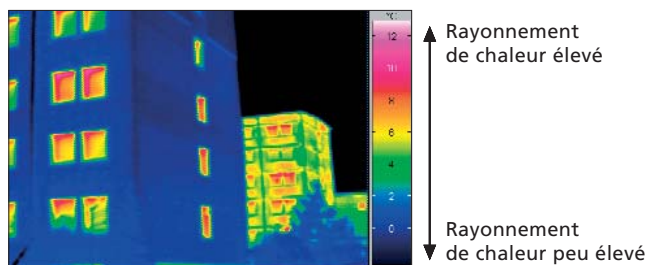




«Habillez-vous chaudement!»

Plus de confort avec moins
d'énergie grâce à une bonne
isolation de l'enveloppe
de votre maison

Dès que les températures diminuent en automne, on reprend sa veste, son manteau, son bonnet: tout ce qui permet de garder la température corporelle et d'assurer un maximum de bien-être. La même chose vaut pour la maison, à cette différence près qu'un système de chauffage est capable d'adapter la «température corporelle» de la maison aux différentes saisons. Cette analogie peut mieux nous faire comprendre qu'un bon «manteau d'hiver», à savoir une enveloppe de bâtiment bien isolée, est la meilleure solution pour une consommation optimale d'énergie, quel que soit le mode de chauffage.



À l'avant: une maison bien isolée. À l'arrière: une maison non isolée

Isolation thermique et gaz naturel: efficacité économique et écologique

C'est la combinaison du gaz naturel et d'une bonne isolation qui permet d'obtenir le meilleur rapport coût-efficacité en matière de chauffage; c'est elle qui offre le meilleur «manteau d'hiver» à votre maison. En outre, elle permet de faire d'une pierre deux coups: on protège son porte-monnaie autant que l'environnement. Et en prime, on obtient un meilleur confort et une meilleure plus-value pour sa maison.

«Bien isolé, c'est déjà à moitié chauffé»

Un bon bouclier thermique requiert une isolation efficace des différents éléments de l'enveloppe du bâtiment. De cette manière, la consommation énergétique peut être considérablement réduite. Pour un même rendement, la facture énergétique peut être diminuée de 20% à 30%, pour autant que la chaudière à gaz naturel soit bien adaptée. Une bonne ventilation mécanique (aération contrôlée), avec récupération de l'énergie, ainsi que l'intégration de l'énergie solaire, surtout utile pour la production d'eau chaude sanitaire, permettent d'accroître encore les économies d'énergie. En outre, une maison bien isolée offre plus de confort, conserve mieux sa valeur et se revend donc plus cher.



Solution compacte ingénieuse: chaudière murale modulante à condensation à gaz avec un rendement normalisé exemplaire de 109% combinée avec un chauffe-eau latéral pour la production d'eau chaude sanitaire.

5 solutions standard pour votre chauffage à gaz naturel:

1



Amélioration d'au moins 30% de l'isolation thermique de l'enveloppe du bâtiment + chauffage à gaz naturel.

2



Amélioration d'au moins 20% de l'isolation thermique de l'enveloppe du bâtiment, combinée avec l'installation de capteurs solaires (surface des capteurs correspondant à 3% de la surface de référence énergétique) pour la préparation de l'eau chaude sanitaire + chauffage à gaz naturel.

3



Amélioration d'au moins 20% de l'isolation thermique de l'enveloppe du bâtiment, avec ventilation mécanique contrôlée + chauffage à gaz naturel.

4



Installation de capteurs solaires (surface des capteurs d'au moins 10% de la surface de référence énergétique) pour complément au chauffage et préparation de l'eau chaude sanitaire + chauffage à gaz naturel.

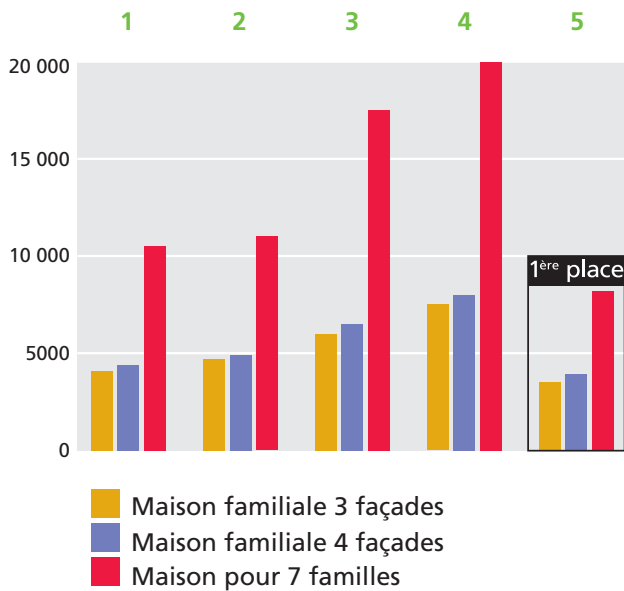
5



Système d'isolation thermique optimisé de l'enveloppe du bâtiment + chauffage à gaz naturel (la solution la moins chère).

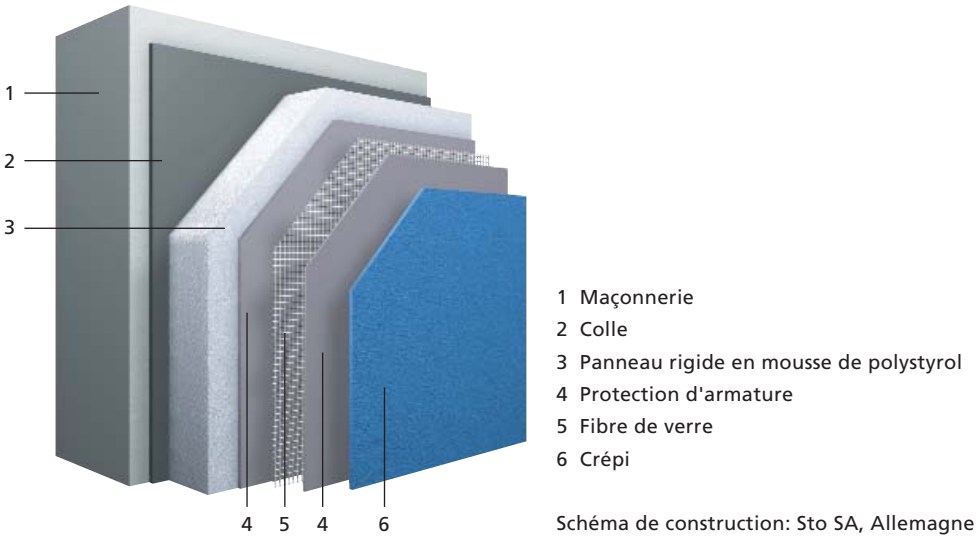
Rentabilité comparée

Frais de fonctionnement annuels (Fr./a)



L'isolation thermique optimale au meilleur prix

Le rendement (valeur U) respectivement l'économie énergétique dépend de l'épaisseur et de la nature du matériau isolant utilisé pour le toit, les murs, le plancher, les fenêtres, les portes-fenêtres et les portes. La mise en œuvre d'un système d'isolation optimisé de l'enveloppe de votre bâtiment vous permettra d'obtenir l'isolation la plus avantageuse des différents éléments de votre maison, comme par exemple le toit ou les murs extérieurs.



La valeur U

La valeur U permet de mesurer le degré d'isolation. Il représente la perte d'énergie à travers un élément respectivement un matériau de construction.



Agir sur le long terme

L'exigence d'une utilisation efficiente des ressources énergétiques implique le respect des normes légales relatives aux bâtiments neufs; les valeurs-limites qui y sont définies visent des économies d'énergie de l'ordre de 20% à 30%.

Ces valeurs peuvent être atteintes par l'utilisation d'énergies renouvelables ou par une réduction de la consommation énergétique grâce à une meilleure isolation thermique.

L'investissement dans l'isolation thermique est plus durable, car en décidant le mode de construction et les caractéristiques de l'isolation thermique d'un immeuble, on détermine les frais de chauffage pour des décennies! En choisissant le bon chauffage, l'investissement supplémentaire consenti au départ peut être amorti très rapidement.

ASIG

Association Suisse de l'Industrie Gazière

Ch. de Mornex 3 – 1003 Lausanne

Tél 021 310 06 30

Fax 021 310 06 31

www.gaz-naturel.ch

asig@gaz-naturel.ch